



Dyheu · Dysg · Daioni

Cymreictod | Parch | Tegwch | Rhagoriaeth | Lles

---

# Polisi Gwrth-Fwlio Ysgol Gyfun Cwm Rhondda

---

**Dyddiad: Hydref 2021**

**Adolygwyd gan: C. Spanswick**

**Dyddiad adolygu: Medi 2022**



# Ysgol Gyfun Cwm Rhondda

---

## POLISI GWRTH-FWLIO

Mae sicrhau diogelwch a lles ein disgyblion yn flaenoriaeth bennaf i ni yn Ysgol Gyfun Cwm Rhondda.

Mae Ysgol Gyfun Cwm Rhondda yn credu'n gryf bod gan bob plentyn yr hawl i fod yn ddiogel i ddysgu, i ddatblygu cydberthynas iach ac i gyflawni hyd eithaf eu gallu a chydabwng ein rôl yn y weledigaeth hon.

Ein bwriad yw cynnig addysg eang sy'n galluogi ein disgyblion i elwa o berthnasoedd cadarnhaol gydag eraill sy'n seiliedig ar ddangos parch tuag at bob aelod o gymuned yr ysgol. Mae ethos cadarnhaol yr ysgol yn cyfrannu at werthoedd megis goddefgarwch, parch, cydweithrediad a gofal am eraill.

Mae ymddygiad o fwlio yn tanseilio ethos cadarnhaol yr ysgol ac yn gallu achosi ymddygiad ymosodol gan yr unigolyn o fewn cymuned yr ysgol.

Yng nghyd-destun yr ysgol gyfan gall gyfrannu at batrymau ymddygiad negyddol a llesteirio ymdrechion yr ysgol i greu ethos cadarnhaol. Gall achosi tangyflawni arwyddocaol a materion ynglŷn â lles all effeithio'n ddifrifol ar fywydau pobl ifanc.

Mae dyletswydd arnom i gadw dioddefwyr yn ddiogel a chynnig cymorth i'r rhai sy'n bwlio i newid eu hymddygiad a chael cyfle i fodloni unrhyw anghenion emosiynol sylfaenol.

**Ni fydd Ysgol Gyfun Cwm Rhondda'n goddef unrhyw ymddygiad o fwlio.**

## 1) PAM CAEL POLISI A CHANLLAWIAU GWRTH-FWLIO?

Mae deddfwriaeth sy'n berthnasol i bob ysgol yng Nghymru, gyda'r nod o amddiffyn hawliau plant a phobl ifainc i fyw bywyd yn rhydd rhag cam-drin a niwed yn cynnwys bwlio, yn cynnwys y canlynol:

- Confensiwn y Cenhedloedd Unedig ar Hawliau'r Plentyn 1989
- Deddf Addysg 1996 – mae Rhan 4 o'r Ddeddf yn gwneud darpariaeth mewn perthynas â phlant ag anghenion addysgol arbennig (caiff hwn ei ddisodli gan y Bil Anghenion Dysgu Ychwanegol a'r Tribiwnlys Addysg 2018).
- Deddf Hawliau Dynol 1998 – mae'n gofyn i ysgolion gael polisiau sy'n cydymffurfio â'r Ddeddf, yn arbennig, Rhan 1 o Atodlen 1 i'r Ddeddf sydd yn datgan na ddylai unrhyw un orfod wynebu artaith neu driniaeth neu gosb annynol neu ddiraddiol.
- Deddf Addysg 2002 – mae'n gofyn i ysgolion gael gweithdrefn gwyno. Mae hyn yn arbennig o bwysig i rieni a gofalwyr sydd yn teimlo nad yw eu hysgol wedi ymdrin yn ddigonol ag achos o fwlio.
- Deddf Plant 2004 – mae'n gofyn i awdurdod lleol hybu cydweithredu rhyngddo a'r cyrff a'r bobl amrywiol eraill gyda'r nod o wella llesiant plant yn ei ardal yn ymwneud ag addysg, hyfforddiant a hamdden.
- Deddf Addysg ac Arolygiadau 2006 – mae'n gofyn i ysgolion sefydlu polisiau i hybu ymddygiad da, ac yn arbennig, atal pob math o fwlio ymysg disgyblion. Mae hefyd yn rhoi'r grym i benaethiaid gyflwyno sancsiynau disgyblu ar gyfer ymddygiad amhriodol.
- Deddf Cydraddoldeb 2010 – mae Pennod 1, Rhan 6 o'r Ddeddf yn gwahardd gwahaniaethu, aflonyddu ac erlid mewn ysgolion.
- Mesur Plant a Theuluoedd (Cymru) 2010
- Mesur Hawliau Plant a Phobl ifainc (Cymru) 2011
- Chwalu'r Ffiniau (2014)
- Cadw Dysgwyr yn Ddiogel (2015)

### Deddf Cydraddoldeb

Yn unol â Deddf Cydraddoldeb 2010, mae gan awdurdodau lleol a chyrff cyhoeddus eraill yn cynnwys ysgolion ddyletswydd cyfreithiol i fodloni gofynion Dyletswyddau Cydraddoldeb y Sector Cyhoeddus (PSED) i:

- Ddileu gwahaniaethu, aflonyddu ac erlid anghyfreithlon ac ymddygiad arall sydd wedi ei wahardd gan y Ddeddf
- Datblygu cyfle cyfartal rhwng pobl sydd yn rhannu nodwedd a ddiogelir perthnasol a'r rheiny nad ydynt
- Meithrin cysylltiadau da rhwng pobl sydd yn rhannu nodwedd a ddiogelir a'r rheiny nad ydynt

### Awdurdod Lleol Rhondda Cynon Taf

Mae Awdurdod Lleol Rhondda Cynon Taf wedi ymrwymo i Lesiant pob plentyn a pherson ifanc. Mae'r sir wedi ymrwymo i weithredu Gwobr Ysgolion sydd yn Parchu Hawliau UNICEF ym mhob ysgol uwchradd yn y rhanbarth. Mae'r egwyddorion yn cynnwys strategaethau gwrth-fwlio ysgol gyfan, parchu gwahaniaethau, dathlu amrywiaeth a grymuso pobl ifainc.

## 2) AMCAN Y POLISI HWN

Mae polisi ein hysgol ar Wrth Fwlio yn amlinellu'r fframwaith sy'n cwmpasu'r holl faterion sy'n ymwneud â mynd i'r afael ar fwlio, a'r strategaethau sy'n atal ymddygiad o fwlio. Mae'r polisi wedi cael ei lunio fel canlyniad i gydweithrediad ar draws cymuned yr ysgol, gan gynnwys disgyblion, staff, rhieni, llywodraethwyr ac asiantaethau allanol eraill.

### Mae cymuned ein hysgol yn:

- Trafod, monitro ac adolygu ein polisi gwrth fwlio yn rheolaidd
- Cefnogi'r staff i hybu perthynas gadarnhaol ag eraill, ac adnabod a mynd i'r afael ag ymddygiad o fwlio mewn modd priodol
- Sicrhau fod y disgyblion a'r rhieni yn cael gwybod am bolisi gwrth fwlio yr ysgol a'r hyn y byddwn yn ei wneud mewn achos o fwlio.
- Sicrhau fod y disgyblion yn ymwybodol y bydd pob achos o gonsyrn ynghylch bwlio yn cael ei drafod ym mhob achos gyda sensitifrwydd ac mewn modd effeithlon; y bydd disgyblion yn teimlo'n ddiogel i ddysgu ac y byddant yn cadw at reolau gwrth fwlio
- Sicrhau cefnogaeth barhaus i'r dioddefwr a'r rhai sy'n adrodd ar y bwlio.
- Sicrhau ymateb di-oed a chyson i ddigwyddiad o fwlio.
- Adrodd yn ôl i rieni / cynhalwyr ynghylch eu consyrn am fwlio a mynd i'r afael ag achos o fwlio yn ddi-oed. Rhieni / cynhalwyr yn eu tro'n cydweithio â'r ysgol i ategu'r polisi gwrth fwlio.
- Sicrhau cyfle a chefnogaeth i'r un sy'n bwlio i newid ei ymddygiad
- Ymdrechu i ddysgu wrth ddysgu am arfer gwrth fwlio da mewn lleoedd eraill a defnyddio'r gefnogaeth sydd ar gael gan yr Awdurdod Lleol a sefydliadau perthnasol eraill pan fo'n briodol i wneud hynny.

## 3) DIFFINIO BWLIO

***“Ymddygiad gan unigolyn neu grŵp, fel arfer dros gyfnod o amser, sy'n fwriadol yn dolurio unigolyn arall, un ai'n gorfforol neu'n emosiynol”.***

Mae sawl diffiniad o fwlio. Dyma rai enghreifftiau o'r diffiniadau:

- *“Bwriadol niweidiol, gan gynnwys ymddygiad ymosodol, sydd yn digwydd yn aml dros gyfnod o amser ( gan gydnabod gall un digwyddiad yn unig achosi trawma i'r dysgwr a'i adael yn poeni y bydd yn digwydd eto). Anodd i ddioddefwyr amddiffyn eu hunain yn ei erbyn.”* Parchu Eraill: Trosolwg Gwrthfwlio 2011, Llywodraeth Cymru
- *“Bwlio yw ymddygiad ymosodol neu sarhaus gan unrhyw unigolyn neu grŵp, yn aml yn cael ei ailadrodd dros gyfnod o amser, ac yn fwriadol yn brifo neu niweidio.”* Taclo fwlio mewn ysgolion: Arolwg o ymarfer effeithiol – Estyn 2006

#### 4) ADNABOD MAI BWLIO YW'R YMDDYGIAD

**Mae'r polisi hwn yn cyfeirio at bob math o fwlio yn cynnwys y canlynol**

**Bwlio Llafar:** Mae galw enwau, tynnu coes, gwatwar, bygwth, sarhau a gwneud sylwadau sarhaus yn cynnwys sylwadau ar sail rhyw, homoffobaidd a hiliol, i gyd wedi eu cynnwys yn y math yma o fwlio.

**Bwlio Corfforol:** Gall gwthio, pwnio, cicio, poeri, ymladd, dwyn ac ymosod yn rhywiol arwain at fwlio corfforol.

**Bwlio Cymdeithasol:** Codi ofn, edrych yn gas, lledaenu straeon, chwalu cyfeillgarwch, ynysu unigolion, ysgrifennu neu ddangos llenyddiaeth am berson yn gyhoeddus.

**Bwlio ar-lein** Mae bwlio ar-lein yn weithred ymosodol, fwriadol a wneir gan grŵp neu unigolyn gan ddefnyddio mathau electronig o gyswllt dro ar ôl tro yn erbyn dioddefwr nad yw'n gallu amddiffyn ei hun yn hawdd. Mae bwlio ar-lein yn broblem gynyddol fwy diweddar ac mae'n arbennig o anodd mynd i'r afael â hi. Mae'r gynulleidfa bosibl ar gyfer bwlio ar-lein yn enfawr. Mae sawl math o fwlio ar-lein wedi cael ei nodi: Mae **bwlio ar negeseuon testun** yn cynnwys anfon negeseuon testun nas dymunir sydd yn bygwth neu'n sarhaus. Dyma un o'r mathau mwyaf cyffredin o fwlio ar-lein ac mae bellach yn drosedd.

Mae **bwlio ar e-bost** yn cynnwys anfon negeseuon bygythiol yn aml o dan ffugenw neu gan ddefnyddio enw rhywun arall er mwyn iddyn nhw gymryd y bai.

Mae **bwlio ar y cyfryngau cymdeithasol ac ar-lein** yn cynnwys anfon ymatebion bygythiol neu annymunol i blant pan fyddant mewn ystafell sgwrsio ar y we.

Mae **bwlio ar wefannau** yn cynnwys defnyddio cofnodion gwe [blogiau] difenwol, gwefannau personol a safleoedd pleidleisio personol ar-lein.

Cafwyd cynnydd sylweddol hefyd mewn **safleoedd rhwydweithio cymdeithasol** ar gyfer pobl ifainc fel Snapchat, Facebook, Ask.FM, KIK a Twitter sy'n rhoi mwy o gyfleoedd ar gyfer bwlio ar-lein.

**Niwed i Eiddo:** Niweidio eiddo pobl eraill yn fwriadol; graffiti.

#### **Digwyddiadau o fwlio ar sail nodweddion a ddiogelir – fel y nodir yn Neddf Cydraddoldeb (2010):**

- **Anabledd / Anghenion Arbennig / Cyflwr meddygol:** Anabledd gwirioneddol neu ymddangosiadol, angen arbennig, galluog neu dalentog neu gyflyrau iechyd neu gysylltiad â rhywun yn y categorïau hynny (iaith ddifenwol gysylltiedig er enghraifft: retard / geek / nerd) neu gysylltiad â rhywun ag anabledd / angen arbennig
- **Hunaniaeth Rywiol (Bwlio Trawsffobaidd):** Trawsryweddol, yn ymddangos yn drawsryweddol, rhywun y mae eu rhyw neu eu hunaniaeth rywiol yn ymddangos yn wahanol i normau rhyw arferol, neu rywun sydd ag aelod trawsryweddol yn y teulu. Iaith/stereoteipiau rhyw (sisi, butch, fe/ hi, gender bender, tranny)
- **Hil / Ethnigrwydd:** Tarddiad ethnig, lliw croen, tarddiad cenedlaethol, diwylliant, iaith,

wirioneddol neu ymddangosiadol neu oherwydd eu cysylltiad â rhywun ag ethnigrwydd, diwylliant penodol ac ati (hiliaeth)

- **Crefydd / Credo:** Credoau, ffydd, camgymryd hunaniaeth, diffyg ffydd (Islamoffobia a gwrth- Semitiaeth er enghraifft). Gall fod hefyd oherwydd honiadau am grefydd neu gredo (a allai fod yn gywir neu beidio), neu oherwydd eu cysylltiad â rhywun â chrefydd neu gredo penodol
- **Cyfeiriadedd Rhywiol:** Yn ymwneud â chyfeiriadedd rhywiol neu gyfeiriadedd ymddangosiadol targed neu deulu / ffrindiau'r targed a/neu gam-drin homoffobig / deuffobig a'r iaith a ddefnyddir. Mae hyn yn ymgorffori:

**a) Bwlio homoffobig:** Mae bwlio homoffobig yn digwydd pan fydd bwlio'n cael ei ysgogi gan ragfarn yn erbyn pobl lesbiaidd, hoyw neu ddeurywiol. Gall hyn effeithio ar:

- *Bobl ifainc sydd yn uniaethu'n lesbiaidd, hoyw neu'n ddeurywiol (LGB).*
- *Pobl ifainc yr ystyrir gan eraill i fod yn lesbiaidd, hoyw neu'n ddeurywiol.*
- *Pobl ifainc sydd yn wahanol mewn rhyw ffordd – efallai nad ydynt yn ymddwyn fel bechgyn neu ferched eraill.*
- *Pobl ifainc sydd â ffrindiau hoyw, lesbiaidd neu ddeurywiol, neu deulu, neu rieni/gofalwyr sydd yn hoyw, lesbiaidd neu'n ddeurywiol.*
- *Athrawon, a allai fod yn lesbiaidd, hoyw neu ddeurywiol neu beidio.*

**b) Bwlio deuffobaidd:** Gallai pobl ddeurywiol brofi bwlio homoffobaidd ond maent hefyd yn debygol o brofi deuffobia, sef, rhagfarn sy'n ymwneud yn benodol â'u hunaniaeth ddeurywiol. Mae deurywedd yn aml ar ffurf stereoteipiau: er enghraifft, bod pobl ddeurywiol yn 'farus', yn 'anfoesol' neu'n 'ddryslyd'. Gall pobl ddeurywiol brofi rhagfarn deuffobig gan bobl heterorywiol a phobl lesbiaidd a hoyw.

**c) Rhyw:** Yn seiliedig ar agweddau sy'n gwahaniaethu ar sail rhyw sydd, pan gânt eu mynegi, yn dilorni, aflonyddu ar neu'n niweidio person arall oherwydd eu rhyw. Iaith fel gast, hwren ac ati (gwahaniaethu ar sail rhyw)

## 5) Achosion o Fwlio tu allan i gatiâu'r ysgol:

Os bydd disgybl yn hysbysu ynghylch bwlio oddi ar dir yr ysgol (ee ar deithiau / wrth gyrraedd neu adael yr ysgol), gellid cymryd ystod o gamau:

- siarad â'r heddlu lleol am broblemau ar strydoedd lleol (gofyn am bresenoldeb yr heddlu mewn manau sy'n peri pryder: cysylltu â swyddogion cyswllt ysgolion)
- siarad â'r cwmni trafndiaeth am fwlio ar y bws a rhoi cyngor i'r gyrwyr ynghylch sut i hysbysu ynghylch digwyddiadau
- dyrannu disgyblion hŷn i fws yn agos at eu cartref
- gweithredu system bydis bws lle mae disgyblion hŷn yn hysbysu ynghylch digwyddiadau i aelodau neilltuol o staff yr ysgol
- ystyried cynnwys rhieni neu aelodau o'r gymuned leol
- siarad â phennaeth ysgol arall y mae ei disgyblion yn bwlio oddi ar dir yr ysgol
- mapio llwybrau diogel i'r ysgol, a dweud wrth ddisgyblion amdanynt

- siarad â disgyblion ynghylch sut i osgoi neu ymdrin â bwlio y tu allan i dir yr ysgol

### **Ni ddylai neb ddiodef yn dawel**

#### **6) Trosedd Casineb**

Diffinnir Trosedd Casineb fel trosedd sy'n cael ei hystyried gan y dioddefwr neu unrhyw berson arall i fod wedi ei hysgogi gan elyniaeth neu ragfarn, yn seiliedig ar anabledd, hil, crefydd a chredo, cyfeiriadedd rhywiol a thrawsrywedd gwirioneddol neu ymddangosiadol person. Mae troseddau casineb yn droseddau difrifol y rhoddir dedfrydau uwch iddynt.

Os yw rhywun yn cael ei dargedu oherwydd eu hoed neu'r ffordd y maent yn dewis byw, (Gothiaid er enghraifft), yna caiff hyn hefyd ei gofnodi fel Trosedd Casineb neu Ddigwyddiad Casineb, ond heb y ddedfryd uwch, er y byddai gwasanaethau cymorth yn dal ar gael. Gall Troseddau Casineb neu Ddigwyddiadau Casineb gynnwys:

- Cam-drin llafar
- Graffiti sarhaus
- Ymddygiad bygythiol
- Niwed i eiddo
- Ymosodiad
- Bwlio ar-lein
- Negeseuon testun, ebost neu alwadau ffôn sarhaus
- Cymryd arian, eitemau gwerthfawr neu eich eiddo.

#### **7) Bydd y polisi hwn yn weithredol:**

- Yn ystod amser ysgol (yn cynnwys amser egwyl ac awr ginio)
- Wrth fynd i'r ysgol ac wrth adael
- Ymweliadau addysgol
- Gweithgareddau allgyrsiol

#### **8) Mynd i'r afael â bwlio o fewn y cwricwlwm:**

Gellir dangos bwlio a'i effeithiau ac atgyfnerthu hyn trwy sawl maes yn y cwricwlwm, ee:

- Sesiynau ABCh / Gwersi Lles
- Sesiynau bugeiliol
- Ysgrifennu creadigol mewn gwersi Cymraeg/Saesneg
- Drama
- Hanes
- TGCh.

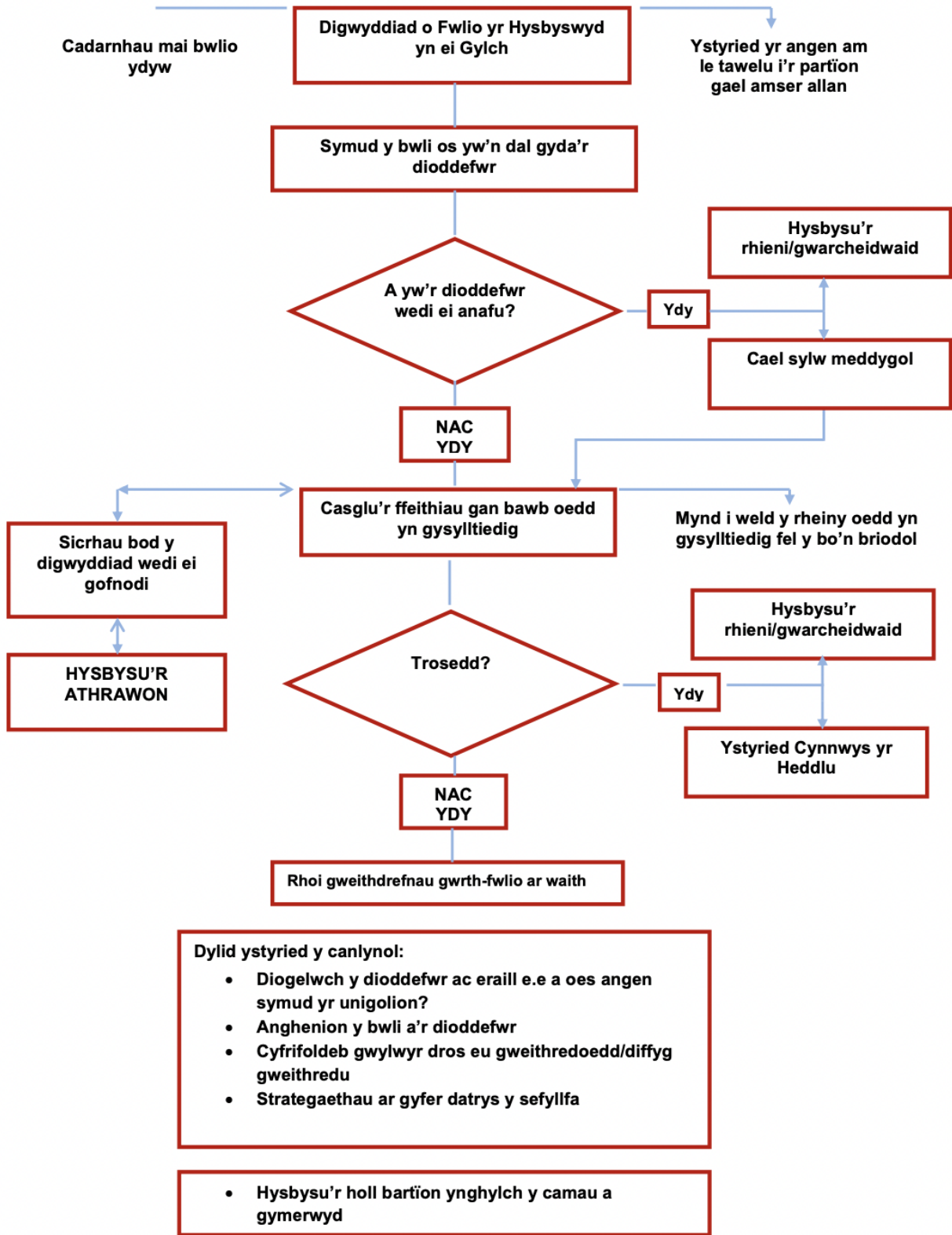
## 9) Addysg a strategaethau atal ymddygiad o fwlio ysgol gyfan:

- Hyfforddiant ysgol gyfan i adnabod digwyddiadau o fwlio a sut i gadw at bolisiau a threfniadau'r ysgol
- Polisi gwrth fwlio yn cael ei adolygu'n rheolaidd gan gymuned yr ysgol gyfan
- Gwybodaeth i ddisgyblion a rhieni wedi'i gynnwys yn Nyddiadur y Disgybl
- Disgyblion hŷn i helpu disgyblion Bl.7 i ymgartrefu
- Cyfweliadau gyda disgyblion Bl.7 i ddysgu sut y maent yn ymgartrefu
- Cyfweliadau un i un gyda phob disgybl i drafod eu materion addysgol / bugeiliol
- Pwysleisio rhan pob un yn atal bwlio
- Gwersi Technoleg Gwybodaeth (Diogelwch wrth ddefnyddio'r rhyngwrwd)
- Perthnasedd o fewn y dosbarth - Rheolau dosbarth (Cytundeb dosbarth)
- Dulliau dysgu ac addysgu – disgyblion yn weithredol yn y broses
- Holiaduron disgyblion / staff / rhieni
- Cyngor a Senedd Ysgol
- Gwasanaethau Blwyddyn Ysgol
- Ymgyrchoedd Gwrth Fwlio Ysgol / Cenedlaethol
- Cyfnodau Bugeiliol gyda Thiwtor Blwyddyn. Gwneud yn siŵr fod y disgyblion yn gwybod sut i fynegi'u pryderon a'u hofnau.
- Dyddiadur Disgybl - gwybodaeth a chyngor i ddisgyblion / rhieni
- Mynediad i gwnselydd ysgol
- Mynediad i nyrs ysgol
- Disgyblion Bl.12 yn derbyn hyfforddiant 'Llygad i Lygad' er mwyn gallu cynnal Gwasanaeth Cynghorol a Chefnogol i weithio'n benodol gyda disgyblion Bl.7 ('Cymer Ofal') (Cefnogaeth Gyfoedion)
- Amser Cylch Ffrindiau
- Cyfryngdod Cyfoed (Datrys anghydfod) . Swyddog ysgol / swyddogion amser cinio / swyddogion egwyl
- 'Hafan Ginio' 'Lle Diogel' amser cinio ar gyfer disgyblion bregus
- Cytundeb Ysgol / Cartref
- Prosbectws Ysgol / Gwefan Ysgol



## YMATEB I DDIGWYDDIADAU O FWLIO

Mae gan yr ysgol system weithredu glir ar gyfer delio ag achosion o fwlio. Dangosir manylion y camau sydd i'w cymryd isod:



## 10) Strategaethau ar gyfer ymateb i ymddygiad o fwlio:

**Bydd pob digwyddiad o fwlio a ddaw i law yn derbyn ymchwiliad trylwyr ac yn derbyn sylw unigol.**

- Y dioddefwr a'r bwli i ysgrifennu adroddiad am y ddigwyddiad (taflen gasglu tystiolaeth swyddogol yr ysgol)
- Staff i ymchwilio i'r digwyddiad gan gynnwys; natur, nifer, difrifoldeb, cymhelliad y bwli a'r niferoedd ynglwm â'r digwyddiadau
- Cadw cofnod ar ffeil y disgyblion. (Efallai mai digwyddiad arunig unigol oedd hwn, ond os na, bydd cofnod o ddigwyddiadau'n mynd yn ôl i'r dechrau)
- Cysylltu â chartrefi'r disgyblion. Cynnwys rhieni mewn ffordd adeiladol yn ystod y camau cynnar / mor gynnar ag sy'n bosib.
- Os ydy disgybl yn cael trafferth yn ddyddiol yna dylid annog y dioddefwr i gadw dyddiadur dyddiol ac i roi marc allan o 10 am y ffordd maen nhw'n teimlo – bydd y dyddiadur yn cael ei gadw gan yr Arweinydd Blwyddyn.
- Arweinydd Blwyddyn i fonitro'r dyddiadur yn ddyddiol.
- Dilyn polisi ymddygiad a system ddisgyblu'r ysgol.
- Cysylltiad dyddiol / wythnosol gyda disgyblion sydd ynghlwm gan yr Arweinydd Blwyddyn - er mwyn cynnal y dioddefwr a rhwystro'r bwli. Cynhelir cyfarfodydd adolygu cyson.
- Bydd angen sicrhau bod rhieni'r dioddefwr yn ymwybodol o gynllun gweithredu'r ysgol i ddelio gyda'r bwli
- Y 'Bwli' i fod yn ymwybodol fod y dyddiadur yma yn cael eu gadw a bod y "record" ar ei ffeil
- Arweinydd Blwyddyn i godi ymwybyddiaeth o'r mater ymysg y staff yng nghyfarfodydd bugeiliol / ebyst briff yr Arweinydd Blwyddyn / a bwletiniau wythnosol parthed gwybodaeth fugeiliol.
- Os oes unrhyw fwlio pellach o ganlyniad i'r camau yma, yna golyga hyn ddiarddelad penodol neu mewn achosion difrifol diarddeliad parhaol.

### **Cosbau awgrymir ar gyfer y rhai sy'n gyfrifol am fwlio**

Mae angen i'r sawl sy'n gyfrifol am fwlio sylweddoli beth yw canlyniad difrifol bwlio:

- Cael y rhieni'n rhan o'r achos o'r digwyddiad cyntaf
- Symud y disgybl allan o'r grŵp / dosbarth
- Atal amser egwyl a breintiau awr ginio
- Cosb ddiwedd dydd ysgol / gorfod treulio amser yn yr ysgol ar ddiwedd dydd
- Gwrthod i ddisgyblion fynd ar daith ysgol neu unrhyw ddigwyddiad nad yw'n addysgol.
- Gall tymor penodol o waharddiad fod yn briodol, neu os oes digwyddiad treisiol difrifol wedi digwydd bydd gan y Prifathro y dewis i wahardd y disgybl o'r ysgol yn parhaol.

- Gall fwlio seibr sy'n dor cyfraith gael ei gyfeirio at yr heddlu.

**Hefyd i'w ystyried:**

- Rhaglen Cefnogi Fugeiliol / (Cofnod Disgybl)
- Cyfarfod â rhieni a disgyblion (Datrys anghydfod)
- Cyfarfodydd Adfer Tegwch
- Mynediad i gwnsela / Athro Cefnogi Ymddygiad / Swyddog Cysylltiadau'r Heddlu / Adran Cefnogi Ymddygiad / Seicolegydd Addysg fel bo'r angen

## 11) Swyddogaethau a Chyfrifoldebau:

### Disgyblion:

- Gweithredu rheolau'r ysgol **"Hanfod Ymddygiad Teilwng yw Rhoi a Derbyn Parch"**
- Dweud wrth aelod o'r staff am unrhyw ddigwyddiad o fwlio sy'n cael ei ystyried fel un sy'n achosi trallod.
- Manteisio ar bob cyfle i ddangos eu bod yn erbyn bwlio ac i beidio â dilyn y dorf ac anwybyddu digwyddiad o fwlio.
- Cefnogi prosiectau'r ysgol ar Wrth Fwlio.
- Cynnal a chefnogi unrhyw ddisgybl sy'n dioddef o fwlio.
- Rhannu syniadau ar sut i atal bwlio.

### Staff:

- Dangos drwy esiampl eu bod yn llwyr ymdoddedig i ethos Gwrth Fwlio.
- Creu awyrgylch o barch ac ymddiriedaeth lle mae disgyblion yn teimlo'n hyderus y bydd eu gofidion yn cael eu hystyried o ddifrif.
- Dangos ei bod yn bosib bod yn eglur, yn gadarn a theg heb orfod troi at fwlio.
- Gwrando ar bryder a phoen am fwlio a chymryd y camau priodol
- Gwneud yn siŵr fod y dioddefwr yn ymwybodol o'r camau sy'n cael eu cymryd ynghylch y mater.
- Datblygu a defnyddio strategaethau wrth fynd i'r afael ar weithred i waredu bwlian.

### Rhieni / Gwarchodwyr:

- Atgyfnerthwch bwysigrwydd ymddwyn yn berthnasol a pharchu eraill
- Cefnogwch bolisiau gwrth-fwlio ac ymddygiad yr ysgol
- Rhowch anogaeth i'ch plentyn i 'ddweud' wrth rywun
- Peidiwch â wynebu'r bwli a/neu eu rhieni eich hun
- Cefnogwch yr ysgol drwy drafod polisi gwrth-fwlio'r ysgol gyda'ch plentyn
- Anogwch eich plentyn i gadw at reolau'r ysgol
- Rhowch wybodaeth i'r ysgol os ydych yn ymwybodol fod eich plentyn yn cael ei fwlio
- Cefnogwch yr ysgol pan fydd yr ysgol yn cymryd camau i fynd i'r afael ag ymddygiad o fwlio
- Cyfathrebwch â'r ysgol os oes gennych gonsyrn am fwlio
- Gwnewch nodyn o'r camau y mae'r ysgol yn bwriadu eu cymryd
- Cadwch mewn cysylltiad gyda'r ysgol.

Os nad yw'ch pryderon fel rhieni/gwarchodwyr yn cael eu trin, gallwch:

- Wirio'r polisi i weld a yw'r gweithdrefnau y cytunwyd arnynt yn cael eu dilyn
- Gwneud apwyntiad i gyfarfod â'r Prifathro.
- Os nad yw hyn o gymorth, gallwch ddilyn gweithdrefn achwyno'r ysgol.
- Yn dilyn hyn, os does dim datrysiaid wedi bod, gallwch gysylltu gyda Bwrdd Llywodraethol yr ysgol fydd yn ymateb i'ch pryderon.

- Cofiwch hefyd fod yna grwpiau cymorth i rieni ar gael am gyngor (gweler y gwefannau defnyddiol isod).

## 12) Cadw Cofnodion

Mae cadw cofnodion dyddiedig o'r camau a gymerwyd i ddatrys bwlio mewn achosion difrifol yn bwysig iawn, yn cynnwys yr holl ohebiaeth a galwadau ffôn.

Ers 2012 mae'n ofynnol i'r ysgol gofnodi pob achos o fwlio, a'i fath, a hysbysu Gwasanaeth Cefnogi Ymddygiad RCT.

## 13) Polisi Monitro / Gwerthuso

Cynhelir gwerthusiad o'r prosesau bob blwyddyn gan yr Prifathro Cynorthwyol (Lles). Bydd hyn yn bwydo i werthusiad ysgol gyfan a wneir gan y Dirprwy Brifathro. Defnyddir dulliau eraill i fwydo ein gwerthusiad blynyddol, gan gynnwys;

- Holiadur blynyddol i'r disgyblion
- Coladu a dadansoddi data
- Cofnodi'r nifer a natur y bwlio yn yr ysgol (bob tymor) – ac adrodd i'r Llywodraethwyr / ALL.
- Diwygio'r polisi yn ôl y canfyddiadau
- Adolygu'r polisi'n flynyddol gyda Senedd yr Ysgol / Disgyblion / Rhieni / Staff a Llywodraethwyr.

## 14) Gwefannau defnyddiol

<i>Ymchwil a grymuso pobl ifainc</i>	<a href="http://www.actionforchildren.org.uk">www.actionforchildren.org.uk</a>
<i>Cymorth ar gyfer pob math o fwlio</i>	<a href="http://www.bullying.co.uk">www.bullying.co.uk</a>
<i>Cymorth ar gyfer pob math o fwlio</i>	<a href="http://gov.wales/topics/educationandskills/schools/home/wellbeing/antibullying/are-you-being-bullied/?lang=en">http://gov.wales/topics/educationandskills/schools/home/wellbeing/antibullying/are-you-being-bullied/?lang=en</a>
<i>Bwlio, cam-drin, esgeulustod</i>	<a href="http://www.nspcc.org.uk/">www.nspcc.org.uk/</a> <a href="https://www.nspcc.org.uk/services-and-resources/childline/">https://www.nspcc.org.uk/services-and-resources/childline/</a>
<i>Cymorth ar gyfer pob math o fwlio</i>	<a href="https://www.kidscape.org.uk/">https://www.kidscape.org.uk/</a>
<i>Cymorth ar gyfer pob math o fwlio</i>	<a href="https://bulliesout.com/">https://bulliesout.com/</a>
<i>Cymorth ar gyfer pob math o fwlio</i>	<a href="http://anti-bullyingalliance.org.uk/">http://anti-bullyingalliance.org.uk/</a>

<i>Cymorth ar gyfer pob math o fwlio</i>	<a href="http://ww1.beatbullying.co.uk/">http://ww1.beatbullying.co.uk/</a>
<i>Cymorth ar gyfer pob math o fwlio</i>	<a href="http://www.schoolbeat.org/">http://www.schoolbeat.org/</a>
<i>Bwlio ar-lein</i>	<a href="http://wisekids.org.uk/wk/">http://wisekids.org.uk/wk/</a>
<i>Bwlio ar-lein</i>	<a href="http://www.kidsmart.org.uk/">http://www.kidsmart.org.uk/</a>
<i>Bwlio, cam-drin ac esgeulustod</i>	<a href="http://www.childline.org.uk/Pages/Home.aspx">http://www.childline.org.uk/Pages/Home.aspx</a>
<i>Cam-drin ac esgeulustod</i>	<a href="http://thisisabuse.direct.gov.uk/">http://thisisabuse.direct.gov.uk/</a>
<i>Camfanteisio'n rhywiol ar blant ar-lein</i>	<a href="http://www.ceop.police.uk/">http://www.ceop.police.uk/</a>
<i>Camfanteisio'n rhywiol ar blant ar-lein (bwlio ar-lein)</i>	<a href="http://www.thinkuknow.co.uk/">http://www.thinkuknow.co.uk/</a> <a href="http://www.youngminds.org.uk/">http://www.youngminds.org.uk/</a>
<i>Iechyd meddwl</i>	<a href="http://www.time-to-change.org.uk/youngpeople">http://www.time-to-change.org.uk/youngpeople</a>
<i>Iechyd meddwl</i>	<a href="http://www.snapcymru.org/">http://www.snapcymru.org/</a>
<i>Cymorth i blant a rhieni ag anghenion ychwanegol</i>	<a href="http://www.pupilvoicewales.org.uk/">http://www.pupilvoicewales.org.uk/</a> <a href="http://www.childreninwales.org.uk/">http://www.childreninwales.org.uk/</a> <a href="http://www.eyetoeyewales.co.uk">www.eyetoeyewales.co.uk</a>
<i>Llais a chyfranogiad disgyblion</i>	<a href="http://www.stonewallcymru.org.uk">www.stonewallcymru.org.uk</a>
<i>Llais a chyfranogiad disgyblion</i>	<a href="http://www.ceop.police.uk/">http://www.ceop.police.uk/</a>
<i>Gwasanaeth cwnsela: uwchradd</i>	<a href="http://www.thinkuknow.co.uk/">http://www.thinkuknow.co.uk/</a> <a href="http://www.youngminds.org.uk/">http://www.youngminds.org.uk/</a>
<i>Cydraddoldeb pobl lesbiaidd, hoyw, deurywiol a thraws</i>	<a href="http://www.time-to-change.org.uk/youngpeople">http://www.time-to-change.org.uk/youngpeople</a>

## ATODIAD I'R POLISI GWRTH-FWLIO

### *Mewnbwn gan Senedd yr Ysgol i'r Polisi*

05.11.21

#### **Aelodau'r Senedd oedd yn rhan o'r drafodaeth:**

Ruby Cradle, Lowri Miller, Evie Richards-Bendon, Ava Hughes, Mari Bianchi Jones, Taia Jones, Riley Williams, Theo Poole, Alfie Prosser, Dylan Griffiths, Siriol Alun, Keyla Rees, Frazer Jones, Rhydian Thomas, Alyssa Berry, Carter Morgan, Vivienne Evans-Lees, Charlie Willis, Dylan Jones, Alex Phillips, Kassie Bassett, Laila Phillips, Aaliyah Parsons, Beau Evans, Morgan Allen, Lilly Elton, Isla Davies, Grace Lewis, Tristan white

#### **Mae sawl ffordd i ddiffinio bwlio ond beth yw dy ddiffyniad di?**

- *Achosi unigolyn i deimlo'n isel neu'n ddi-werth*
- *Ymladd neu ymosod ar rhywun yn gorfforol*
- *Rhywbeth sy'n gwneud i rywun deimlo'n drist dros gyfnod hir*
- *Bod yn anfodlon i barchu unigrwiaeth unigolyn*

#### **Sut hoffech chi drafod bwlio o fewn y cwricwlwm? (yn eich gwersi)**

- *Gwahodd elusennau sy'n helpu taclo bwlio / iechyd meddwl i'r ysgol*
- *Dathlu unigrwydd ein gilydd gyda thasgau gwahanol ym mhob pwnc*
- *Aelodau'r chweched i roi gwersi yn ystod cyfnodau bugeilio*
- *Diwrnodau lles bob hanner tymor fel bod yn teimlo mwy arbennig na gwersi arferol*

#### **Pa strategaethau gall yr ysgol rhoi yn ei le i atal bwlio?**

- *Cael bocs bwlio yn swyddfa'r Arweinydd Blwyddyn ble gall unrhyw un ysgrifennu bod nhw'n meddwl bod bwlio'n digwydd yn anhysbys*
- *Cynnig cyfweiliadau gyda disgyblion yn ddiogel fel bod lle diogel iddyn nhw siarad*
- *Buddsoddi yn fwy o gamerâu i wneud yn siŵr bod digon o tystiolaeth ac fel ymyrraeth*
- *Parhau i gynnig ystafell sâff*

#### **Sut y dylai'r rhai sy'n gyfrifol am fwlio cael eu cosbi?**

- *Gwahodd y sefydliad 'Bullies Out' i'r ysgol*
- *Rhoi addysg i'r bwli ar y mathau gwahanol o fwlio a hefyd addysgu bod angen iddyn nhw newid eu hymddygiad*
- *Rhoi'r amser i'r bwli esbonio'i hunan*
- *Ffonio rhieni*
- *Diarddeliad*
- *Rhoi gwybod i'r Heddlu os yw'n ddifrifol*

**Beth all cyd-ddisgyblion wneud os maent yn ymwybodol o achosion o fwlio?**

- *Siarad â'r tiwtor dosbarth*
- *Siarad ag aelod o'r chweched*
- *Peidio chwerthin / annog y bwlio*
- *Siarad ag aelodau'r Senedd*
- *Siarad gyda'r Arweinydd Blwyddyn*
- *Siarad gydag athro sy'n fy nysgu*